

新築分譲住宅  
足立区新田1丁目  
全2棟

東京メトロ南北線  
『王子神谷』 駅徒歩 14 分

販売価格

A 棟 4,380 万円(税込)  
(内消費税:1,970,000円)

B 棟 4,480 万円(税込)  
(内消費税:1,970,000円)

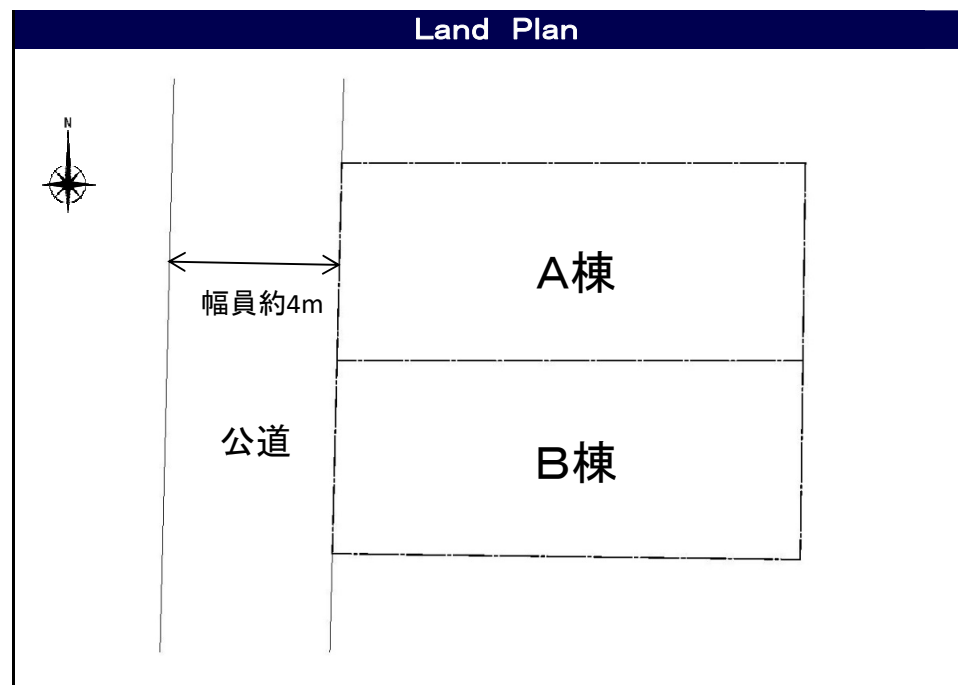
Property Overview

地名地番 / 足立区新田1丁目  
住居表示 / 足立区新田1丁目  
用途地域 / 準工業地域  
建ぺい率 / 60% 容積率 / 200%  
防火指定 / 準防火地域 高度指定 / 第3種高度地区  
地目 / 宅地 土地権利 / 所有権  
都市計画 / 市街化区域 構造 / 木造3階建  
道路 / 西側:公道 幅員約4m  
設備 / 都市ガス・東京電力・公共上下水道  
完成・引渡 / 2024年4月下旬完成予定・相談

Life Information

新田小学校 《約 960m (徒歩 12 分)》  
新田中学校 《約 960m (徒歩 12 分)》  
赤羽中央総合病院 《約 990m (徒歩 13 分)》  
まいばすけっと 足立新田2丁目店 《約 480m (徒歩 6 分)》

"My Life Garden Oji-kamiya"



Equipment	Vibration Control
<ul style="list-style-type: none"> <li>外壁通気工法</li> <li>24時間換気</li> <li>TES床暖房</li> <li>ヘアガラス(Low-e)</li> <li>浴室換気乾燥機</li> <li>システムキッチン</li> <li>ECOジョーズ</li> </ul>	<ul style="list-style-type: none"> <li>全サッシ網戸付</li> <li>シャワートイレ(温水便座)</li> <li>断熱玄関ドア</li> <li>食器洗浄乾燥機</li> <li>カーモーター付インターホン</li> <li>LED照明</li> <li>断熱浴槽</li> </ul>
<p>制震装置【マモリー】</p> <p><b>MAMORY</b></p> <p>『繰り返す地震から、住まいと生活を守る』 熊本城を守る地震対策があなたの住まいを守る。</p> <p>耐震 + 制震</p> <p>「熊本城」が選んだのは、住友グムの制震ダンパー。震度7の揺れ幅を最大89%<sup>*1</sup>吸収します。 <small>※熊本城大天守には「MAMORY」と同じ高減衰ゴムを利用した制震ダンパーが採用されています。</small></p>	

閑静な住宅街に  
限定2棟の新邸宅公開  
ショールームの予約受付開始致します



※司法書士・土地家屋調査士・火災保険加入会社は、売主指定とさせていただきます。

瑕疵担保保険付

地盤保証20年付

■国土交通大臣(2)第9238号 ■(公社)全国宅地建物取引業保証協会会員 ■(公社)東京都宅地建物取引業協会会員

**My Life Planning 株式会社マイライフプランニング** ■ 担当 / 細谷

URL: <http://www.mylifep.com>

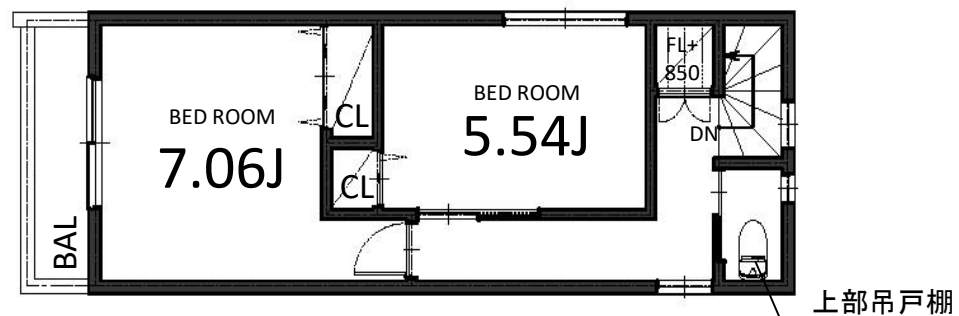
【本社ショールーム】  
〒164-0011 東京都中野区中央1-1-1 マイライフビル  
tel. 03-5338-5055 fax. 03-5338-5081

■取引態様  
売主

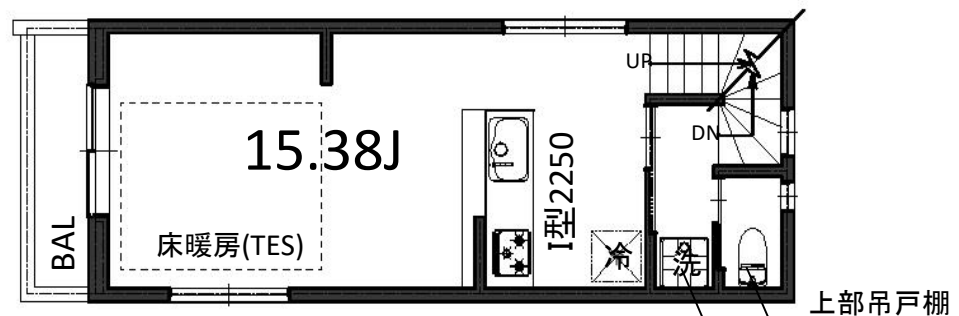
A棟

販売価格 **4,380**万円(税込)  
(内消費税:1,970,000円)

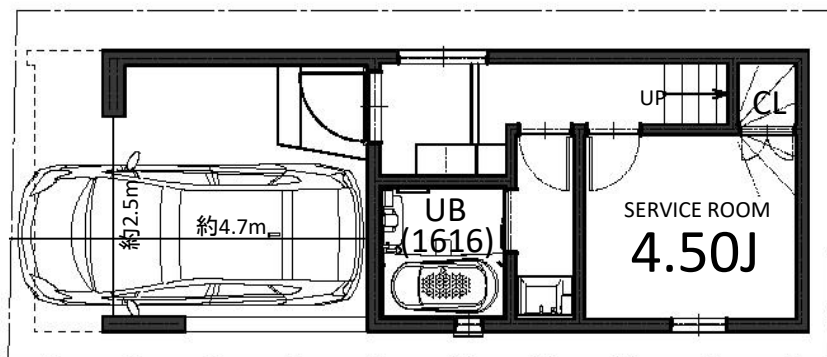
土地面積: 48.63㎡  
建物面積: 95.33㎡ (車庫面積8.26㎡含む)  
建築確認番号: 第23UDI1T建04206号



3F: 31.17㎡



2F: 31.17㎡

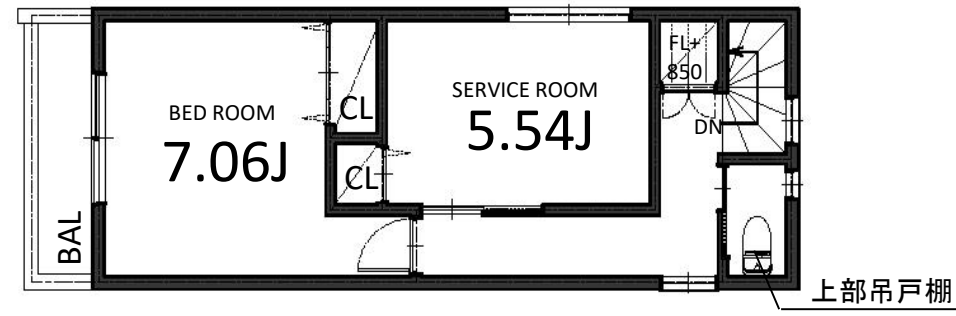


1F: 32.99㎡ (車庫面積8.26㎡含む)

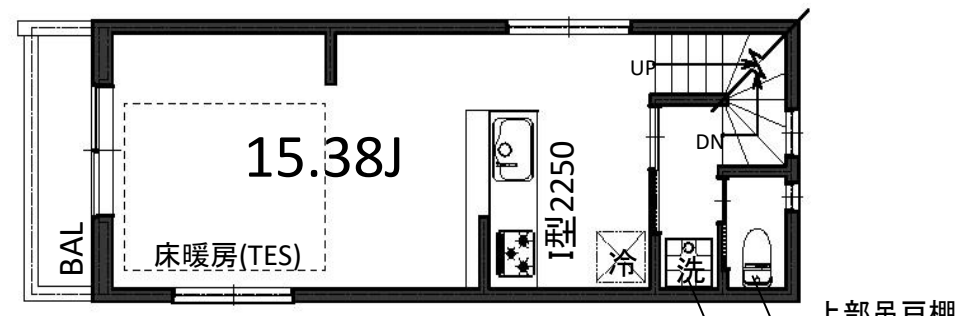
B棟

販売価格 **4,480**万円(税込)  
(内消費税:1,970,000円)

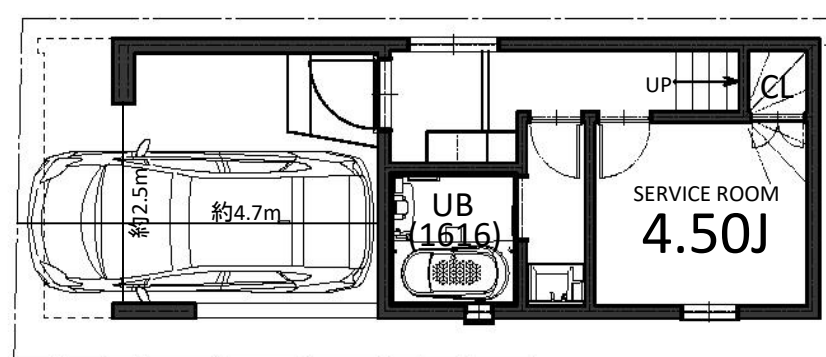
土地面積: 48.42㎡  
建物面積: 95.33㎡ (車庫面積8.26㎡含む)  
建築確認番号: 第23UDI1T建04207号



3F: 31.17㎡



2F: 31.17㎡



1F: 32.99㎡ (車庫面積8.26㎡含む)